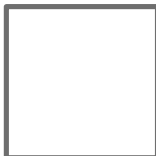




COMUNE DI MONTEVIALE
Provincia di Vicenza

VAR n.1
al PI

Elaborato

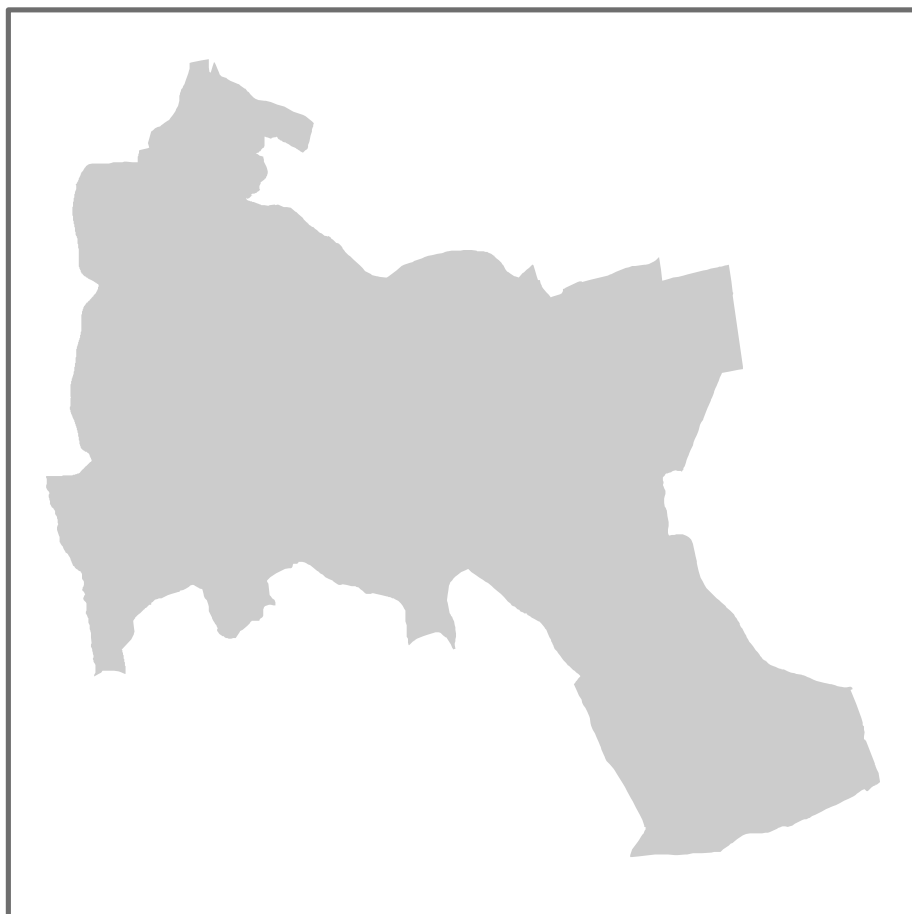


Scala



Schede dei fabbricati non più funzionali alla conduzione del fondo

integrazione



COMUNE DI MONTEVIALE
Il Sindaco
Giuseppe Danieli
Ass. Urbanistica
Enrico Reginato

UFFICIO TECNICO
Nereo Rossetto

ATP
ARCHISTUDIO, Marisa Fantin
SISTEMA S.n.c., Francesco Sbeti

GRUPPO DI LAVORO
Francesco Sbeti
Marisa Fantin
Martina Caretta



EPOCA DI COSTRUZIONE:

- 1 - prima del 1945
- 2 - tra il 1946 e il 1967
- 3 - tra il 1968 e il 1984
- 4 - dopo il 1985

GRADO DI CONSERVAZIONE

- 1 - buono
- 2 - discreto
- 3 - scadente
- 4 - pessimo

 1

NUMERO PIANI

 2

INTERVENTI SUL VOLUME ESISTENTE

- ristrutturazione parziale
- ristrutturazione totale
- sostituzione edilizia
- creazione sottotetto
- ampliamento planimetrico
- trasposizione con aumento vol. entro sedime assegnato

DESTINAZIONE D'USO DI PROGETTO



volume esistente mc:

volume in aumento mc: 0

volume totale mc:

come esistente

foglio catastale
 mappali

NOTE:



EPOCA DI COSTRUZIONE:

- 1 - prima del 1945
- 2 - tra il 1946 e il 1967
- 3 - tra il 1968 e il 1984
- 4 - dopo il 1985

GRADO DI CONSERVAZIONE

- 1 - buono
- 2 - discreto
- 3 - scadente
- 4 - pessimo

NUMERO PIANI

1

INTERVENTI SUL VOLUME ESISTENTE

- ristrutturazione parziale
- ristrutturazione totale
- sostituzione edilizia
- creazione sottotetto
- ampliamento planimetrico
- trasposizione con aumento vol. entro sedime assegnato

volume esistente mc: 479

volume in aumento mc: 0

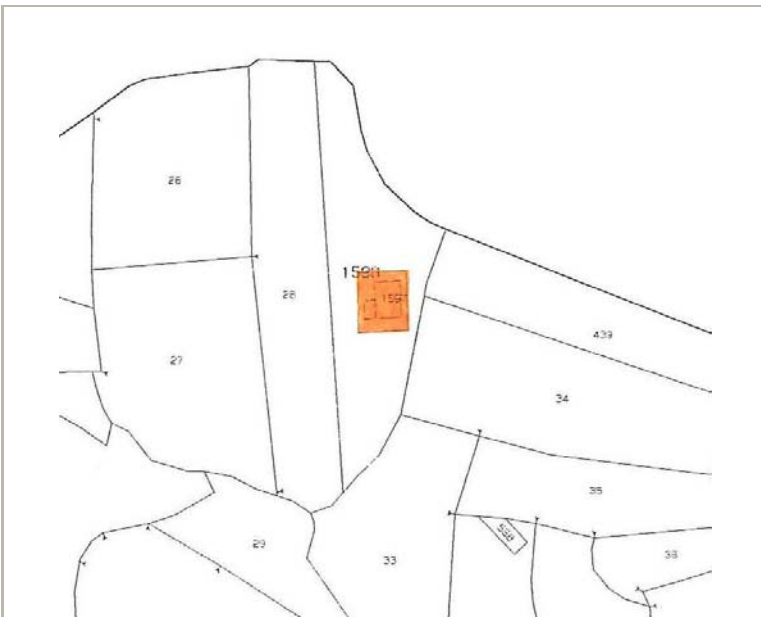
volume totale mc:

479

foglio catastale

mappali

DESTINAZIONE D'USO DI PROGETTO



NOTE: